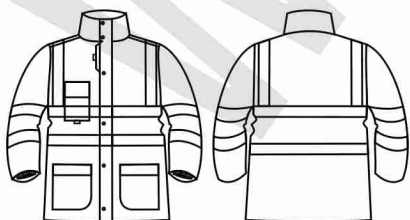




### DESCRIPCIÓN

Parka convertible 5 en 1. Combinada, desmontable, con cintas reflectantes y parte superior de alta visibilidad. Exterior: Impermeable en tejido Oxford de cuello alto con capucha interior ajustable con cordón. Cierre de cremallera de nylon de doble tirador oculta por solapa de corchetes. Un bolso de pecho con fuelle y cartera de velcro. Dos bolsos con fuelle de acceso superior y lateral con cartera de velcro en los laterales. Un bolso de plastón con cierre de velcro en el interior. Una cinta reflectante en hombros y dos en pecho, espalda y mangas. Puño elástico en el interior de la manga. Forro interior de rejilla. Interior: Parka con acolchado ligero, reversible, con mangas desmontables unida a la prenda exterior por medio de cremalleras. Cuello mao en punto canalé y cierre de cremallera de nylon. Un bolso de pecho con fuelle y cartera de velcro. Dos bolsos laterales de plastón de abertura inclinada con cierre de velcro en el exterior y abiertos en el interior. Una cinta reflectante en hombros y dos en pecho y espalda.



### PRENDA

MODELO	C3735	CE	Chaleco  EN ISO 20471
TIPO DE PRENDA	Parka desmontable		
SECTOR	Combi A.V.	Impermeable  EN ISO 20471	
CATEGORÍA	Protección Individual	 EN 343 3 1 X	
<b>FICHA TÉCNICA</b>			
COSTURAS	Termoselladas	Parka  EN ISO 20471	
ACCESORIOS	Cremallera inyectada	 EN 14058 2 X X X	
	Puños elásticos	 EN 343 3 1 X	
FORRO	Acolchado	Corchetes	
OTROS	Cintas reflectantes de 5cm	Velcro	

### TALLAS

S - 3XL

### TEJIDOS

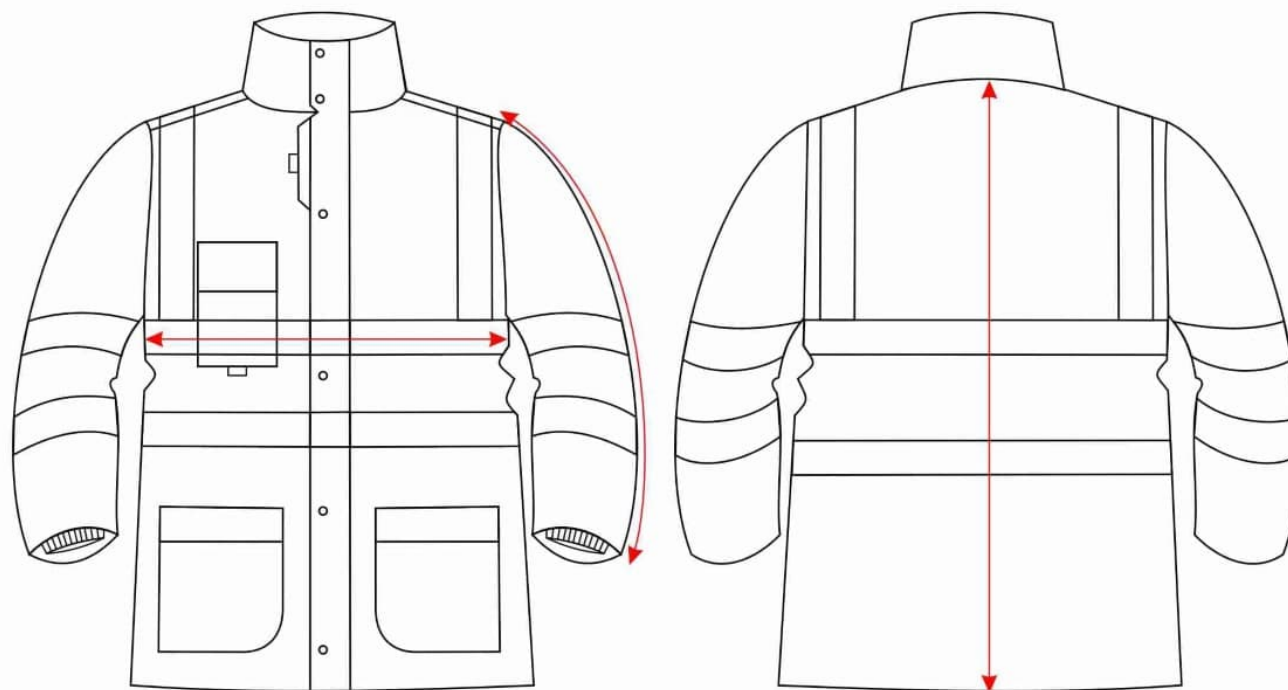
COLOR	Amarillo A.V. / Marino, Naranja A.V. / Marino
COMPOSICIÓN TEJIDO EXTERIOR	100% Poliéster
COMPOSICIÓN TEJIDO INTERIOR	100% Poliéster
GRAMAJE	Impermeable.: 180 g. Parka.: 250 g. Padding+Forro

### CONSERVACIÓN DE LA PRENDA



Máx. 25 lavados

# C3735



	<b>S</b>	<b>M</b>	<b>L</b>	<b>XL</b>	<b>XXL</b>
½ PECHO	60	64	68	72	76
LARGO	84	86	88	90	92
LARGO MANGA	59	60	61	62	63

\*Medidas en cm

\*Estas medidas son aproximadas