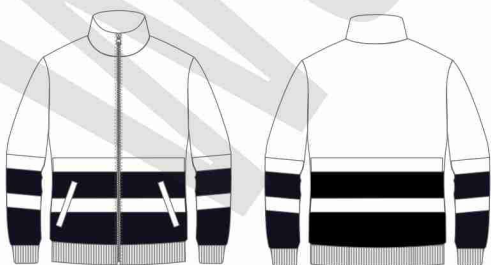







**DESCRIPCIÓN**

Sudadera combinada con cintas reflectantes. Cuello alto con cierre de cremallera de nylon y costuras reforzadas. Parte superior de alta visibilidad. Dos bolsos laterales interiores. Dos cintas reflectantes en pecho, espalda y mangas. Suave y cálido acabado en el interior. Puños y cintura elásticos en punto canalé.



**PRENDA**

|                       |                       |   |
|-----------------------|-----------------------|---|
| <b>MODELO</b>         | C9037                 |   |
| <b>TIPO DE PRENDA</b> | Sudadera              |   |
| <b>SECTOR</b>         | Combi A.V.            |    |
| <b>CATEGORÍA</b>      | Protección Individual |   |

**FICHA TÉCNICA**

|                   |                            |
|-------------------|----------------------------|
| <b>COSTURAS</b>   | Remalladas                 |
| <b>ACCESORIOS</b> | Cremallera                 |
|                   | Puños y cintura elásticos  |
| <b>FORRO</b>      | En bolsillos               |
| <b>OTROS</b>      | Cintas reflectantes de 5cm |

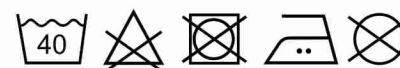
**TALLAS**

S - 3XL

**TEJIDOS**

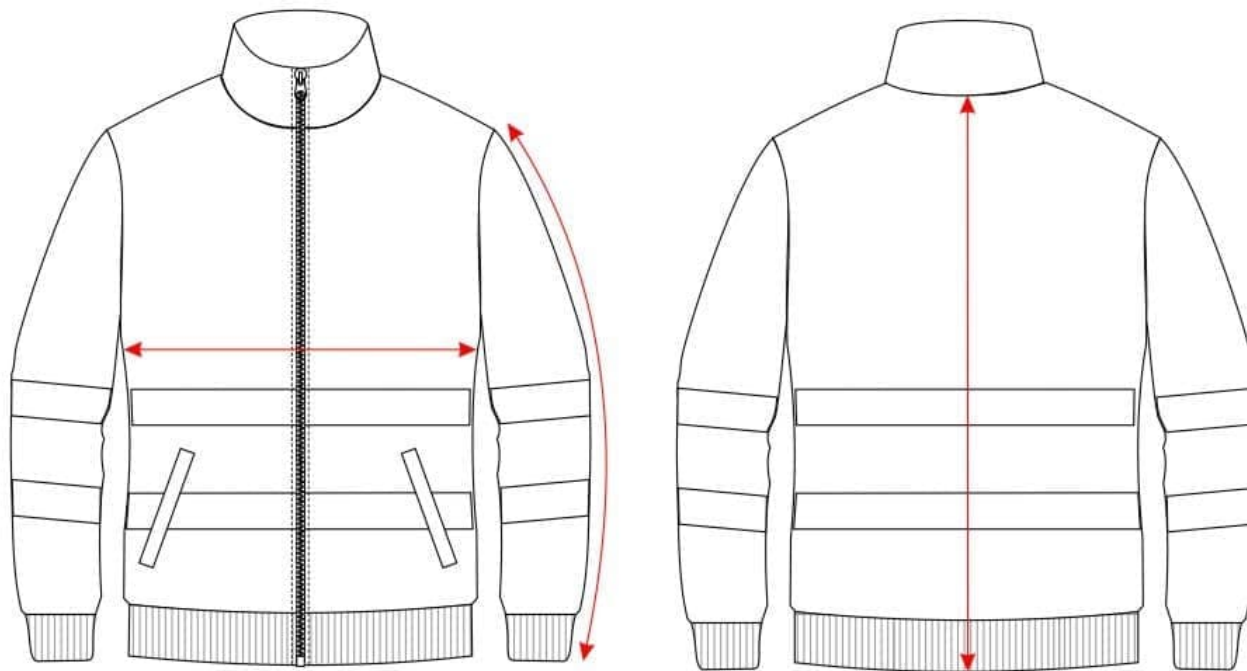
|                                      |  |
|--------------------------------------|--|
| <b>COLOR</b>                         | Amarillo A.V./ Marino,<br>Naranja A.V./ Marino |
| <b>COMPOSICIÓN TEJIDO PRINCIPAL</b>  | 100% Poliéster                                 |
| <b>COMPOSICIÓN TEJIDO SECUNDARIO</b> | 80% Poliéster 20% Algodón                      |
| <b>GRAMAJE</b>                       | 280 g.   |

**CONSERVACIÓN DE LA PRENDA**



Máx. 25 lavados

C9037



|             | <b>S</b> | <b>M</b> | <b>L</b> | <b>XL</b> | <b>XXL</b> | <b>3XL</b> |
|-------------|----------|----------|----------|-----------|------------|------------|
| ½ PECHO     | 52       | 54       | 56       | 59        | 63         | 65         |
| LARGO       | 66       | 68       | 72       | 74        | 80         | 82         |
| LARGO MANGA | 57       | 59       | 63       | 65        | 68         | 70         |

\*Medidas en cm

\*Estas medidas son aproximadas