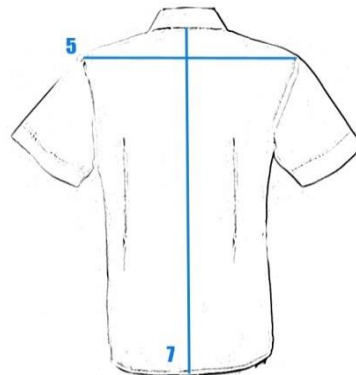


	DONNA	11/11/2016		CAMICIE	CAMICIE SENZA TASCHE	CORP-RECEPT
CODICE ARTICOLO	DESCRIZIONE ARTICOLO			VARIANTE ARTICOLO	DESCRIZIONE SUPPLEMENTARE	PESO E COMPOSIZIONE
C-H-CIVDMMV2	CAMICIA CIVILE DONNA MM V.2				- S/TASCHINO	
UTILIZZATORE	STAGIONE	TG. CAMPIONE	TG. RANGE	TESSUTO BASE E COLORE		CODICE "ART. BASE" (IN CASO DI ART.PE
	EST	40	36-56	VEDI ORDINE		

SCHEDA CONTROLLO MISURE DI PRODUZIONE



DATA CONTROLLO:
ISPETT. CONTROLLO:
NOTE:
DATA CONTROLLO:
RESP. CONTROLLO:
NOTE:

MISURE

N.	MISURA	TOLL.			XS		S		M		L		XL		2XL														
TG	TAGLIA				36		38		40		42		44		46		48		50		52		54		56				
	MISURA COLLO				34		35		36		37		38		39		40		41		42		43		44				
1	TORACE (META')				47		49		51		53		55		57		59		61		63		65		67				
2	VITA META'				41		43		45		47		49		51		53		55		57		59		61				
3	LUNGH.SPALLA				13		14		15		15,5		16		16,5		17		17,5		18		18,5		19				
	LUNGH. SPALLONE SUP				38,5		41		42,5		44		46		48		50		52		54		56		58				
5	LUNGH. SPALLONE INF				36,5		39		40,5		42,5		44		46		48		50		52		54		56				
6	LARGH. MANICA META'				19		19,5		20		20,5		21		21,5		22		22,5		23		23,5		24				
7	LUNGH. TOT.DIETRO				69		70		70		70		70,5		70,5		71		71,5		72		72,5		73				
10	LUNGHEZZA M/M				21,5		21,5		22		23		23		23		23,5		23,5		24		24,5		24,5				