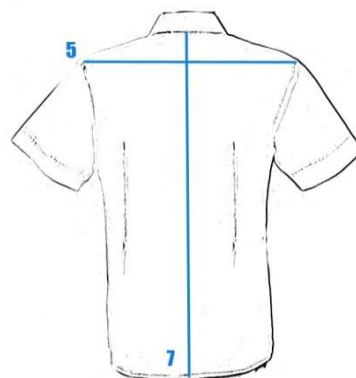


	DONNA	11/11/2016		CAMICIE	CAMICIE SENZA TASCHE	CORP-RECEPT
CODICE ARTICOLO C-H-CIVDMMV2C	DESCRIZIONE ARTICOLO CAMICIA CIVILE DONNA MM V.2			VARIANTE ARTICOLO	DESCRIZIONE SUPPLEMENTARE - CUGNI DIETRO E AVANTI	PESO E COMPOSIZIONE
UTILIZZATORE	STAGIONE EST	TG. CAMPIONE 40	TG. RANGE 36-56	TESSUTO BASE E COLORE VEDI ORDINE		CODICE "ART. BASE" (IN CASO DI ART. PE

SCHEDA CONTROLLO MISURE DI PRODUZIONE



DATA CONTROLLO:

ISPETT. CONTROLLO:

NOTE:

DATA CONTROLLO:

RESP. CONTROLLO:

NOTE:

MISURE I 2CUGNI AVANTI RIDUCONO IL GIOVITA DI ALTRI 4 CM

N.	MISURA	TOLL.			XS		S		M		L		XL		2XL	
TG	TAGLIA			36	38	40	42	44	46	48	50	52	54	56		
	MISURA COLLO			34	35	36	37	38	39	40	41	42	43	44		
1	TORACE (META')			47	49	51	53	55	57	59	61	63	65	67		
2	VITA META'			41	43	45	47	49	51	53	55	57	59	61		
3	LUNGH.SPALLA			13	14	15	15,5	16	16,5	17	17,5	18	18,5	19		
	LUNGH. SPALLONE SUP			38,5	41	42,5	44	46	48	50	52	54	56	58		
5	LUNGH. SPALLONE INF			36,5	39	40,5	42,5	44	46	48	50	52	54	56		
6	LARGH. MANICA META'			19	19,5	20	20,5	21	21,5	22	22,5	23	23,5	24		
7	LUNGH. TOT.DIETRO			69	70	70	70	70,5	70,5	71	71,5	72	72,5	73		
10	LUNGHEZZA M/M			21,5	21,5	22	23	23	23	23,5	23,5	24	24,5	24,5		